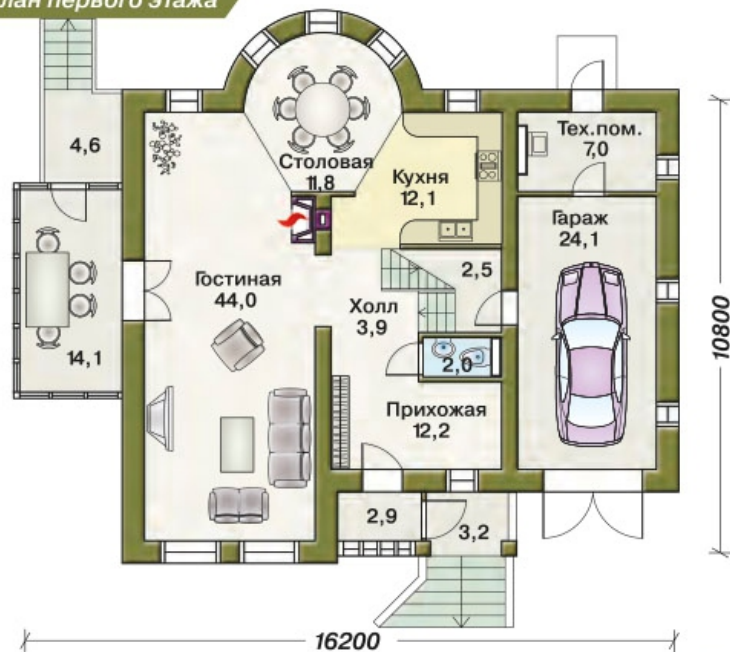
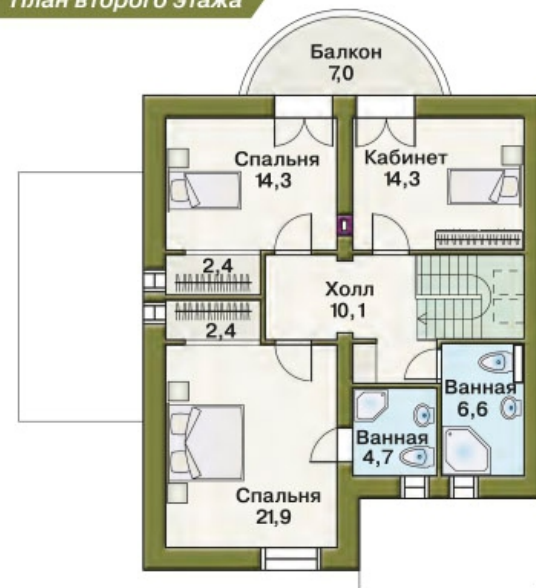




План первого этажа



План второго этажа



### Оптимальный коттедж с двускатной кровлей

Общая площадь — **210,5 м<sup>2</sup>**

Тип фундамента — ленточный монолитный ж/б

Наружные стены — кирпич, газобетон

Тип перекрытия — по деревянным балкам

Кровля — битумная черепица

Двухэтажный дом с мансардной двускатной кровлей представляет собой компактный объем с прекрасным функциональным зонированием в плане. Из большой светлой прихожей можно пройти в гостиную, кухню или на лестницу. Гостиная с камином и столовая являются единым, перетекающим пространством. К столовой, размещенной в круглом эркере, примыкает кухня. На втором этаже расположены три спальни и две ваннные комнаты. К дому пристроен гараж с выходом в дом